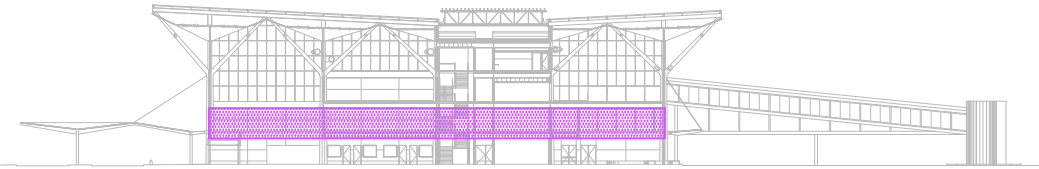


PLANTA 1° PISO - NIVEL +4.30 m
ESCALA 1:250

REFERENCIAS

- CAÑERÍA DE INCENDIO ENTERRADA Ø150
- CAÑERÍA DE INCENDIO AEREA Ø150
- CAÑERÍA DE INCENDIO AEREA Ø150 - BAJO LOSA
- GABINETE CON HIDRANTE INTERNO Ø2 1/2" + EXTINTOR
- HIDRANTE EXTERIOR LADO TIERRA Ø2 1/2"
- POSTE HIDRANTE DOBLE Ø2 1/2"
- GABINETE PARA EXTINTOR
- EXTINTOR CLASE ABC x 5kgs
- EXTINTOR CLASE HALO CLEAN x 5kgs
- EXTINTOR CLASE K x 5kgs
- H 01 CAÑERÍA QUE ABASTECE PLANTA BAJA Y PLANTA PRIMERA
- H 02 CAÑERÍA QUE ABASTECE PLANTA SEGUNDA Y PLANTA TERCERA
- H 03 CAÑERÍA QUE ABASTECE LADO AIRE
- H 04 CAÑERÍA QUE ABASTECE LADO TIERRA
- h:m ALTURA DE CAÑERÍA A EJE



INSTALACIÓN PLANTA 1°PISO: 3.40m(fondo de viga PB) / 7.40m(fondo de viga P1°)

U.P.E. UNIDAD DE PROYECTOS ESPECIALES	OBRA: NUEVA TERMINAL AEROPUERTO INTERNACIONAL ROSARIO				
	PLANO: HIDRANTES Y MANGUERAS – PLANTA 1° PISO +4.30m				
	ARCHIVO: AIR.II.02_18.1 PLANTAS Y CORTES				
AIR AEROPUERTO INTERNACIONAL ROSARIO	SECRETARIA DE ARQUITECTURA: Arq. Silvana Codina		3		
	DIRECTOR UPE: Arq. L. Leonart		2		
	COORDINADORA UPE: Arq. M. Dávola				
	DIBUJÓ: LT		1	08/11/17	EMISION
	08	11 2017			
ESCALA: 1:250					
GOBIERNO DE SANTA FE MINISTERIO DE OBRAS PUBLICAS Y VIVIENDA			II.03-1		